

# Kapitola 10: Tvorba SubVI

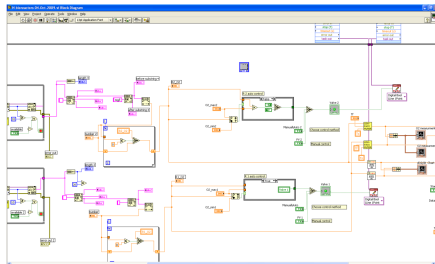
Modulárne programovanie a znovupoužitelnosť kódu

M. Janek

22. apríla 2026

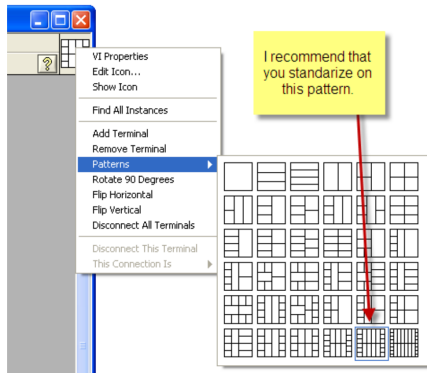
# Koncept SubVI

- SubVI reprezentuje podprogram v LabVIEW.
- Zvyšuje prehľadnosť hlavného diagramu.
- Podporuje opätovné použitie overeného kódu.
- Modulárne programovanie je základom kvality.



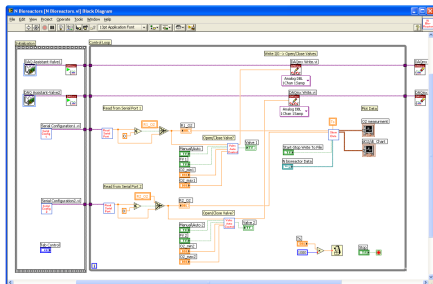
# Vytvorenie a ikona SubVI

- Každé SubVI potrebuje vlastnú ikonu.
- Editor ikon umožňuje kreslenie textu a grafiky.
- Connector Pane definuje vstupy a výstupy.
- Vstupy sú zvyčajne vľavo a výstupy vpravo.



# Prehľadný diagram vďaka SubVI

- Hlavný diagram zostáva prehľadný a zrozumiteľný.
- Každý SubVI blok vyjadruje jednu logickú operáciu.
- Zmena kódu v SubVI sa prejaví všade kde sa používa.
- Uľahčuje ladenie a testovanie jednotlivých modulov.



- SubVI je základný nástroj modulárneho programovania v LabVIEW.
- Ikona a Connector Pane definujú rozhranie SubVI.
- Vstupy sa umiestňujú vľavo a výstupy vpravo na Connector Pane.
- Modulárny kód je ľahšie testovateľný a opätovne použiteľný.