

# Kapitola 12: LabVIEW MathScript

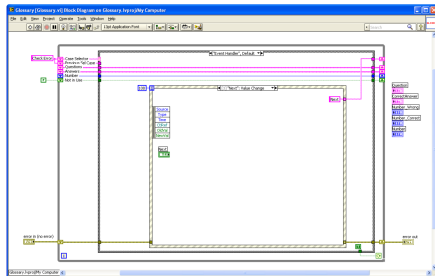
## Textové programovanie a posuvné registre v LabVIEW

M. Janek

22. apríla 2026

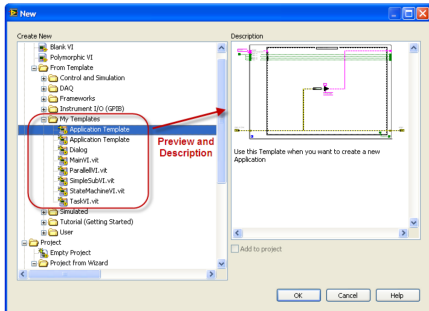
# Textové programovanie v LabVIEW

- Uzol MathScript umožňuje písať textový kód priamo v diagrame.
- Tento systém je kompatibilný s prostredím MATLAB.
- Je ideálny pre zložité matematické algoritmy.
- Vstupy a výstupy sa definujú na okraji uzla.



# Posuvný register (Shift Register)

- Shift Register uchováva hodnotu medzi iteráciami.
- Používa sa v cykloch For aj While.
- Umožňuje implementovať kumulatívne výpočty.
- Každá iterácia dostane výsledok tej predchádzajúcej.



- MathScript uzol integruje MATLAB kompatibilný textový kód do diagramu.
- Vstupy a výstupy MathScript uzla sa definujú na jeho okraji.
- Shift Register prenáša hodnotu z jednej iterácie cyklu do nasledujúcej.
- Kumulatívne výpočty a akumulátory sú typickým využitím Shift Registra.