

Kapitola 13: Premenné

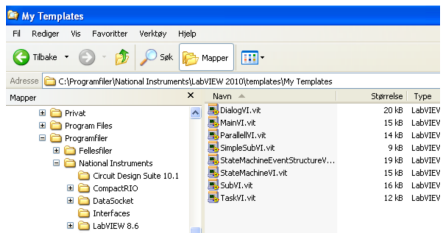
Lokálne a globálne zdieľanie dát v LabVIEW

M. Janek

22. apríla 2026

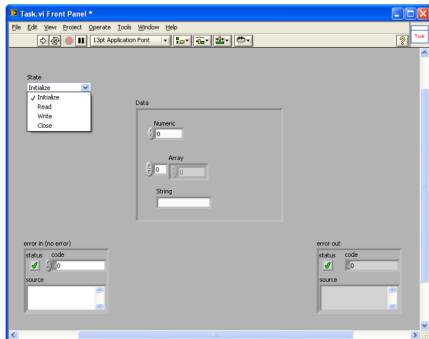
Lokálne premenné (Local Variables)

- Lokálne premenné umožňujú prístup k prvku z viacerých miest.
- Dáta sa zdieľajú v rámci jedného virtuálneho prístroja.
- Pomáhajú pri aktualizácii indikátorov z rôznych slučiek.
- Treba dávať pozor na riziko prepisu dát.



Globálne premenné (Global Variables)

- Globálne premenné prenášajú dáta medzi viacerými súbormi.
- Sú reprezentované špeciálnym súborom bez diagramu.
- Umožňujú jednoduchú komunikáciu v rámci projektu.
- Nadmerné používanie môže spomaliť výkon aplikácie.



- Lokálne premenné sprístupňujú ten istý prvok z viacerých miest VI.
- Globálne premenné zdieľajú dáta naprieč viacerými súbormi projektu.
- Súbežný zápis do rovnakej premennej môže spôsobiť nečakané výsledky.
- Premenné treba používať uvážlivo z dôvodu vplyvu na výkon a čitateľnosť.