

Kapitola 7: Grafy a diagramy

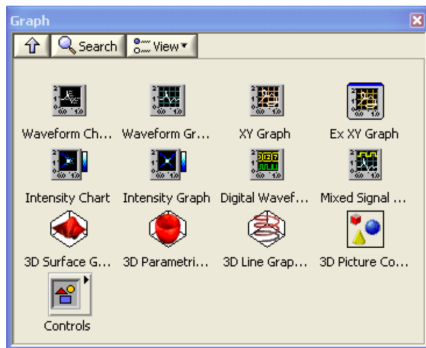
Vizualizácia meraných dát v LabVIEW

M. Janek

22. apríla 2026

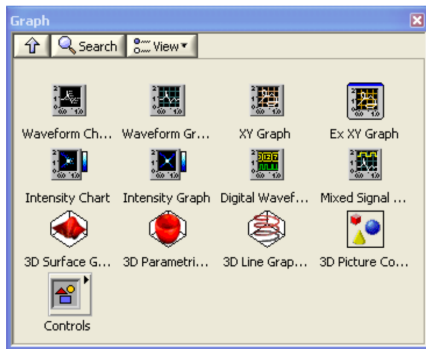
Zobrazenie dát v čase (Waveform Chart)

- Waveform Chart pridáva dáta bod po bode.
- Uchováva históriu predchádzajúcich hodnôt.
- Vhodný na sledovanie priebehu v čase.
- Často sa umiestňuje do vnútra cyklu While.



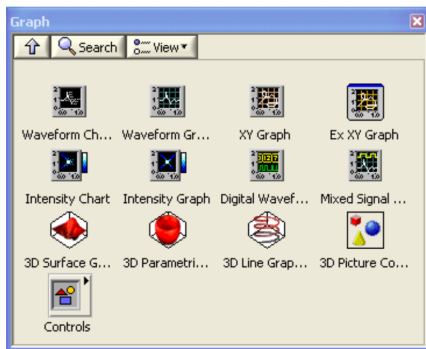
Zobrazenie poľa dát (Waveform Graph)

- Waveform Graph zobrazuje celé pole dát naraz.
- Neuchováva históriu predchádzajúcich vykreslení.
- Vhodný na zobrazenie výsledkov po meraní.
- Umiestňuje sa spravidla mimo cyklu.



Prispôbenie grafov

- Mierku osí môžete nastaviť na automatickú.
- Paleta grafu umožňuje priblíženie detailov.
- Možnosť zmeny farieb a hrúbky čiar.
- Podpora viacerých priebehov v jednom grafe.



- Waveform Chart zobrazuje priebeh dát priebežne bod po bode.
- Waveform Graph vykresľuje celé pole dát naraz po dokončení merania.
- Grafy je možné prispôbiť farebne aj mierkou osí.
- Správna voľba grafu zlepšuje čitateľnosť výsledkov merania.