

Kapitola 8: Textové reťazce

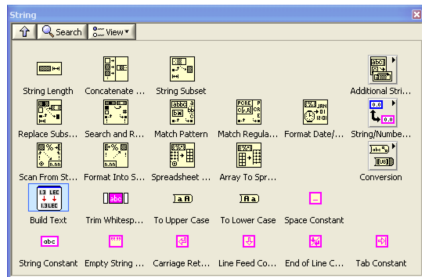
Spracovanie a formátovanie textu v LabVIEW

M. Janek

22. apríla 2026

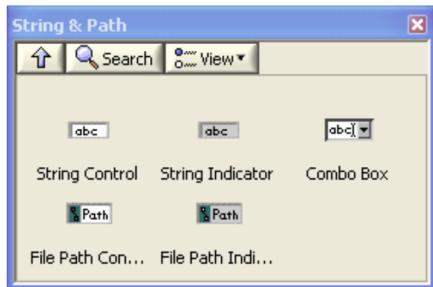
Práca s textom (Strings)

- Textové reťazce majú v systéme ružovú farbu.
- Slúžia na zobrazenie správ pre používateľa.
- Využívajú sa pri ovládaní prístrojov cez príkazy.
- Ružové vodiče prenášajú ASCII znaky.



Reťazce na prednom paneli

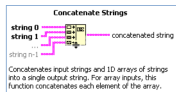
- String Control slúži ako vstup textových dát.
- String Indicator zobrazuje výstupné textové správy.
- Oba prvky nájdete v palete Controls pod String.
- Môžu zobrazovať aj špeciálne znaky a kódy.



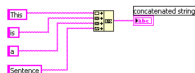
Základné funkcie pre reťazce

- String Length zisťuje počet znakov v texte.
- Concatenate Strings spája viac textov do jedného.
- String Subset vyberá časť reťazca z celku.
- Format Into String konvertuje čísla na text.

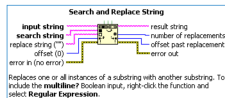
Work



concatenates several strings into on string:



ice String



u want to replace or remove a certain text in a string.



- Textové reťazce sú identifikované ružovou farbou vodiča.
- Využívajú sa na zobrazenie správ aj ovládanie prístrojov.
- Concatenate Strings a Format Into String sú najčastejšie funkcie.
- String Subset umožňuje extrakciu časti textu podľa pozície.