

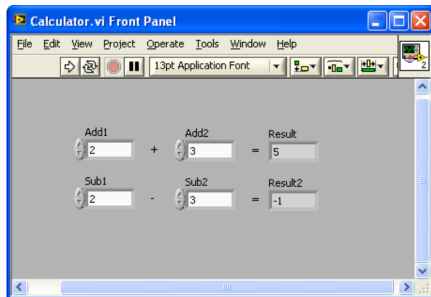
Kapitola 9: Práca so súbormi

Ukladanie a načítanie meraných dát v LabVIEW

M. Janek

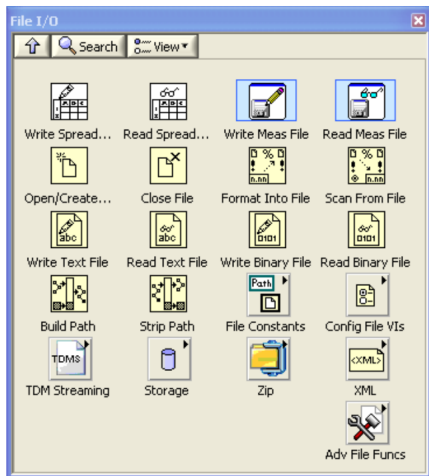
22. apríla 2026

- LabVIEW podporuje prácu s textovými súbormi.
- Funkcie nájdete v kategórii File I/O.
- Dáta z merania môžete ukladať vo formáte CSV.
- Formát CSV je vhodný pre následnú analýzu.



Špecializované funkcie File I/O

- Write to Measurement File zjednodušuje ukladanie.
- Ponúka interaktívne nastavenie hlavičky súboru.
- Read from Measurement File načítava uložené dáta.
- Podpora formátov LVM alebo TDMS.



- File I/O funkcie umožňujú trvalé ukladanie nameraných dát.
- Formát CSV je univerzálny a vhodný pre ďalšiu analýzu.
- Write to Measurement File ponúka komfortné interaktívne nastavenie.
- Formáty LVM a TDMS sú optimalizované pre priemyselné merania.